

SPOELEN

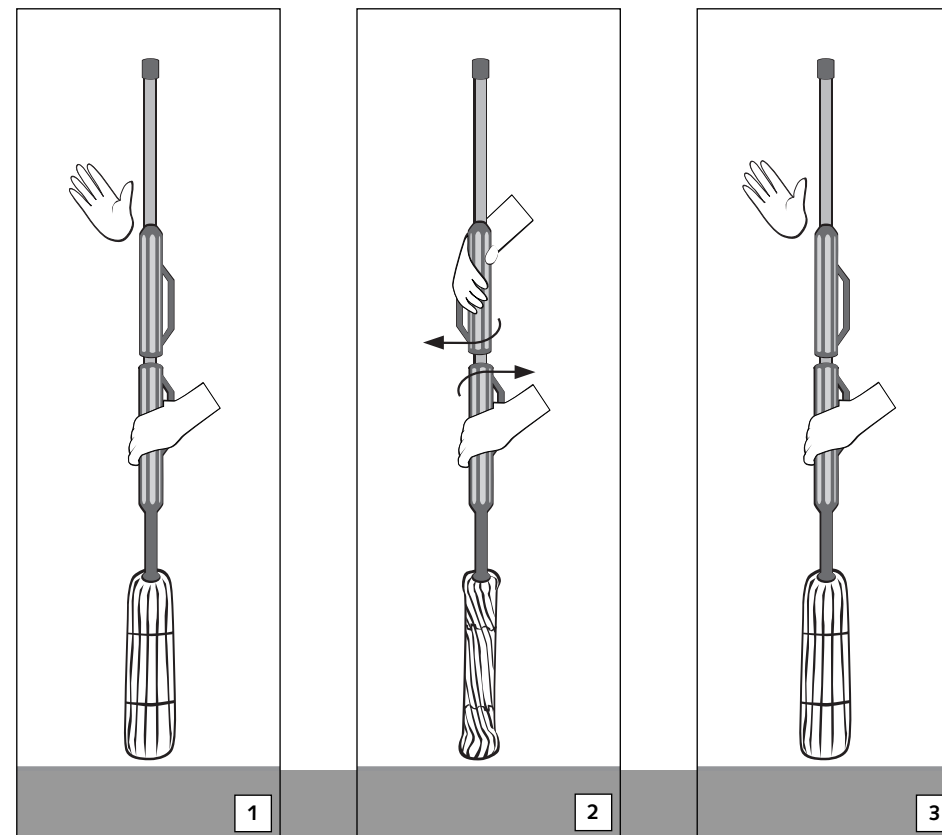
1

Laat de steel van de swepmop op de bodem van de emmer rusten.

Spoel de mop uit door de onderste handgreep op en neer te bewegen.

2

Pak de onderste handgreep beet en til de swepmop uit de emmer.



WRINGEN

1

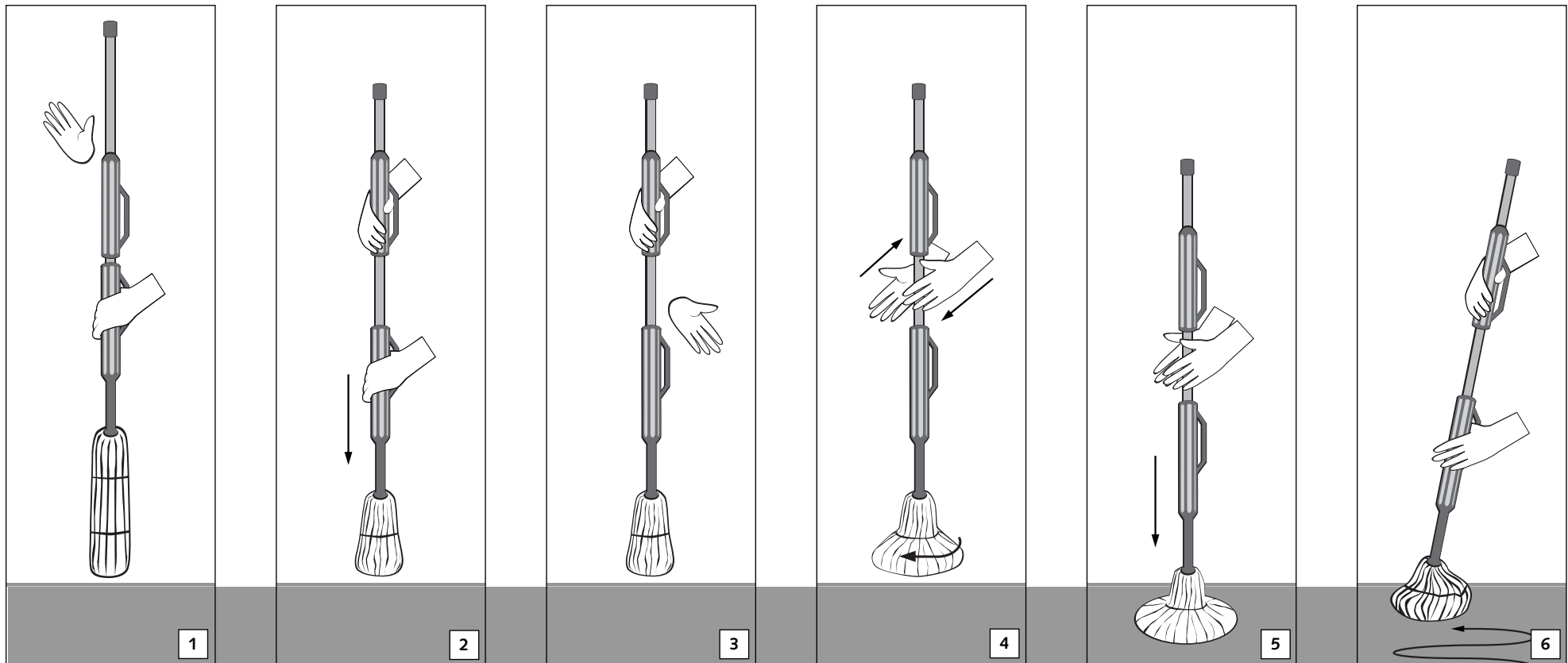
Houdt de swepmop beet aan de onderste handgreep.

2

Pak de bovenste handgreep en draai beide handgrepen tegen elkaar in om overtollig water uit te wringen.

3

Laat de bovenste handgreep los om de swepmop weer te ontspannen.



Moppen

1
Houdt de swepmop beet aan de onderste handgreep en laat de bovenste handgreep los.

De draden van de swepmop hangen recht.

2
Laat de onderste handgreep rustig helemaal naar beneden zakken.

3
De swepmop hangt nu in model.

4
Draai de swepmop aan de middenstang rond in de lucht.

5
Als de swepmop volledig uitwaaiert, op de vloer laten vallen. (Even oefenen...)

6
Loop rustig achteruit en beweeg de swepmop van links naar rechts zigzaggend mee.